

Transformez votre ordinateur PC en Simulateur personnel pour former des opérateurs de Grue à tour

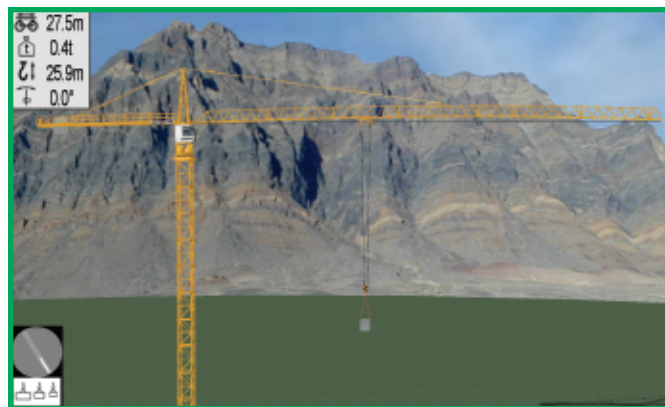
Il suffit de connecter l'interface de commande USB et d'installer et d'activer le logiciel de simulation Simlog

Étape 1: Utiliser votre propre PC

Étape 2: Choisir une de nos interfaces de commande USB



Étape 3: Ajouter notre logiciel de simulation de Grue à tour



Le logiciel de simulation vous met aux commandes d'une **Grue à partie tournante supérieure**. Comme dans la vraie cabine, on présente à l'écran des données en rapport avec la position du chariot, le poids de la charge, sa hauteur sous crochet ainsi que l'angle de rotation.

Six modules de simulation sont disponibles, portant sur l'essentiel des tâches de grutiers. De plus, Simlog vous offre des centaines d'exercices dans un **cadre pédagogique** bien structuré en mesure d'accélérer l'apprentissage.

Le prix de la licence commerciale du logiciel est de **4,000\$ USD** et vous payez une seule fois. Vos nouveaux opérateurs pourront atteindre leurs cibles de productivité plus rapidement tout en minimisant les accidents engendrés par le manque d'expérience.

Simlog vous offre l'**évaluation gratuite** du logiciel.

D'autres Simulateurs personnels sont également disponibles:

Pour en savoir plus, veuillez nous contacter

SIMLOG

www.simlog.com
info@simlog.com

